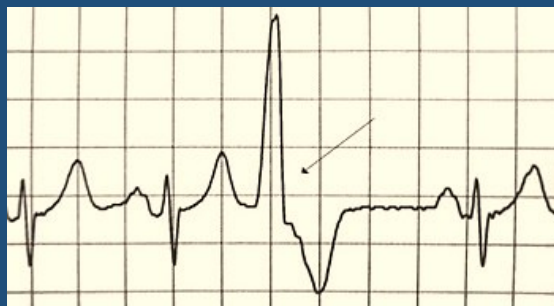


# EXTRASÍSTOLES VENTRICULARES

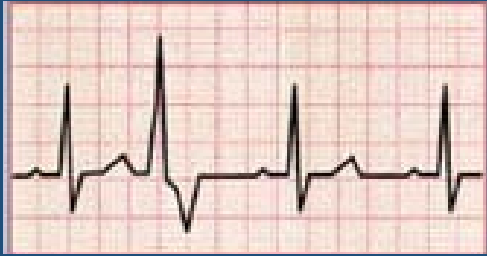


- Las extrasístoles ventriculares (EV) o contracciones ventriculares prematuras se originan distalmente al sistema de His Purkinje.
- Se caracterizan por la aparición prematura de un complejo QRS ancho con morfología aberrante.

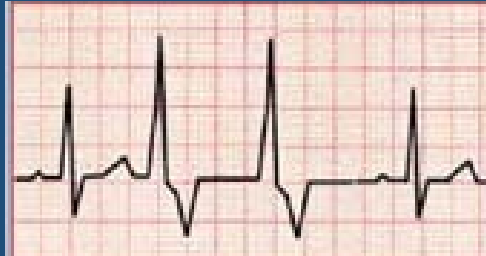
## CLASIFICACIÓN DE LAS EXTRASÍSTOLES VENTRICULARES:

- **MORFOLOGÍA:** **Monomórficas** (todas las EV tienen la misma morfología, ya que proceden de un mismo foco) o **Polimórficas** (las EV tienen QRS con diversas morfologías, proceden de varios focos ventriculares).
- **PATRÓN DE PRESENTACIÓN:** EV aislada, pareja o doblete, bigeminismo, trigeminismo, Taquicardia ventricular no sostenida ( $\geq 3$  EV consecutivas)

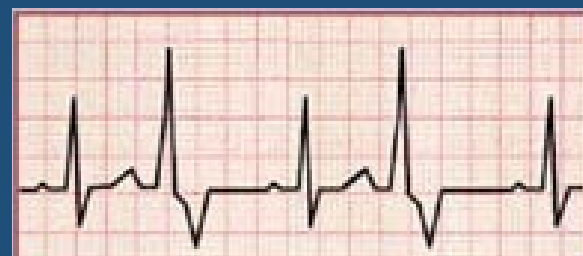
# EXTRASÍSTOLES VENTRICULARES



EV aislada



Pareja o doblete



Bigeminismo



Trigeminismo

# EV ¿DÓNDE SE ORIGINAN?

1. Evaluar la morfología de la EV ¿se parecen a un BRD o un BRI?

Recordemos el BRD y el BRI

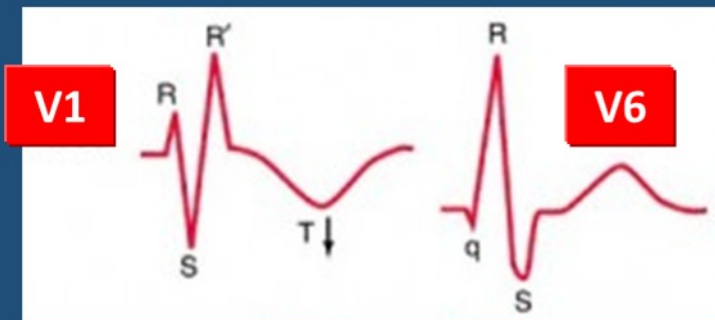
Bloqueo de rama derecha (BRDHH)

QRS  $\geq 120$  mseg

V1: rSR'

V6: qRS

aVR: QR



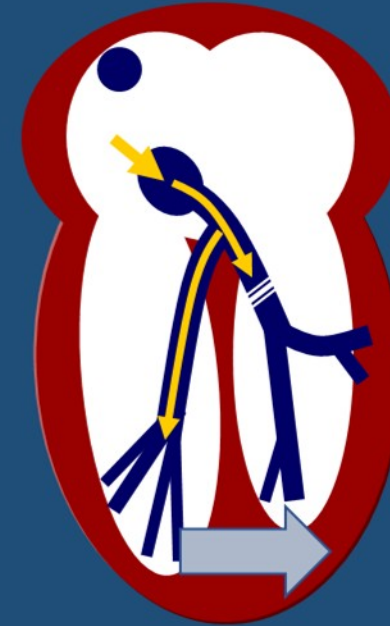
Bloqueo de rama izquierda (BRIHH)

QRS  $\geq 120$  mseg

V1: QS ó rS

V6: R

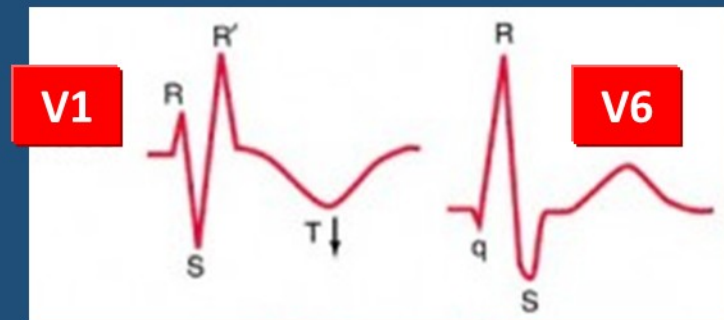
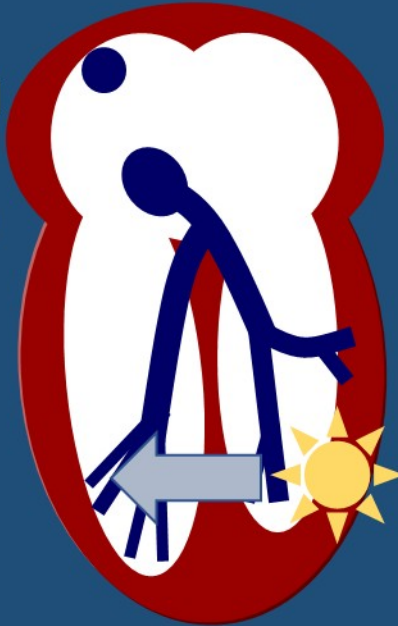
aVR: QS



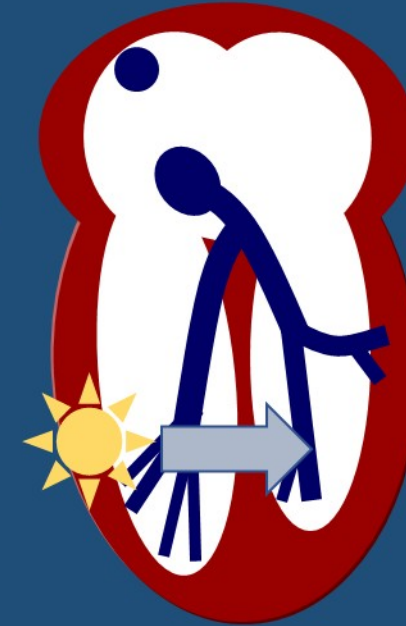
# EV ¿DÓNDE SE ORIGINAN?

1. Evaluar la morfología de la EV ¿se parecen a un BRD o un BRI?

EXTRASÍTOLE con imagen similar al del Bloqueo de rama derecha → el foco de extrasistolia está en el VENTRÍCULO IZQUIERDO

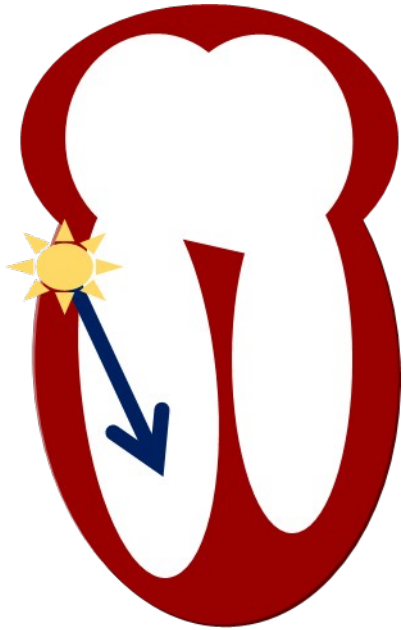


EXTRASÍTOLE VENTRICULAR con imagen similar a la del Bloqueo de rama izquierda → el foco de extrasistolia está en el VENTRÍCULO DERECHO

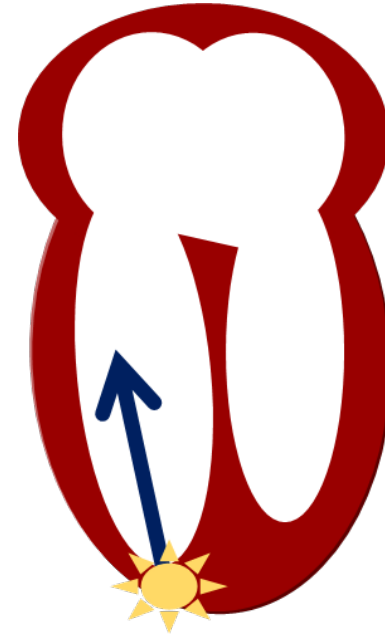
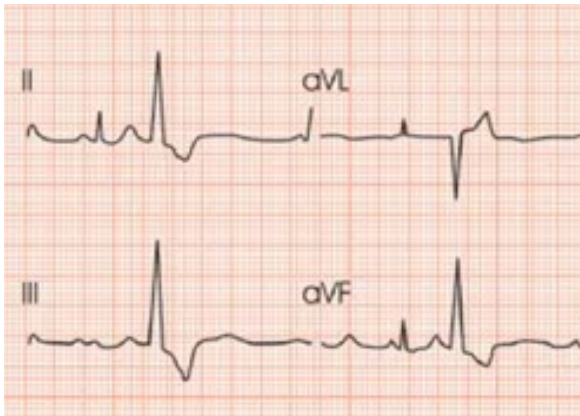


# EV ¿DÓNDE SE ORIGINAN?

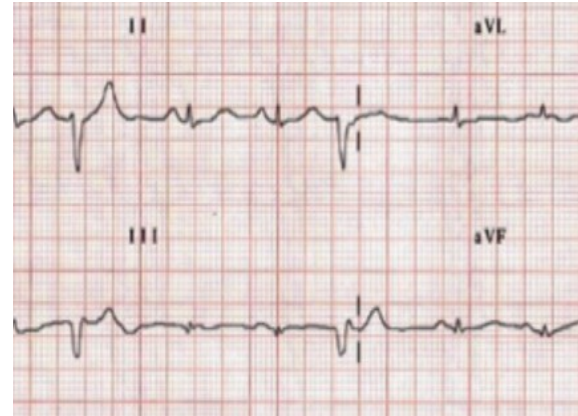
2. Evaluar cómo es la EV en derivaciones inferiores ¿Cómo es el eje?



Eje positivo inferior  
→ QRS positivo en II,  
III y aVF



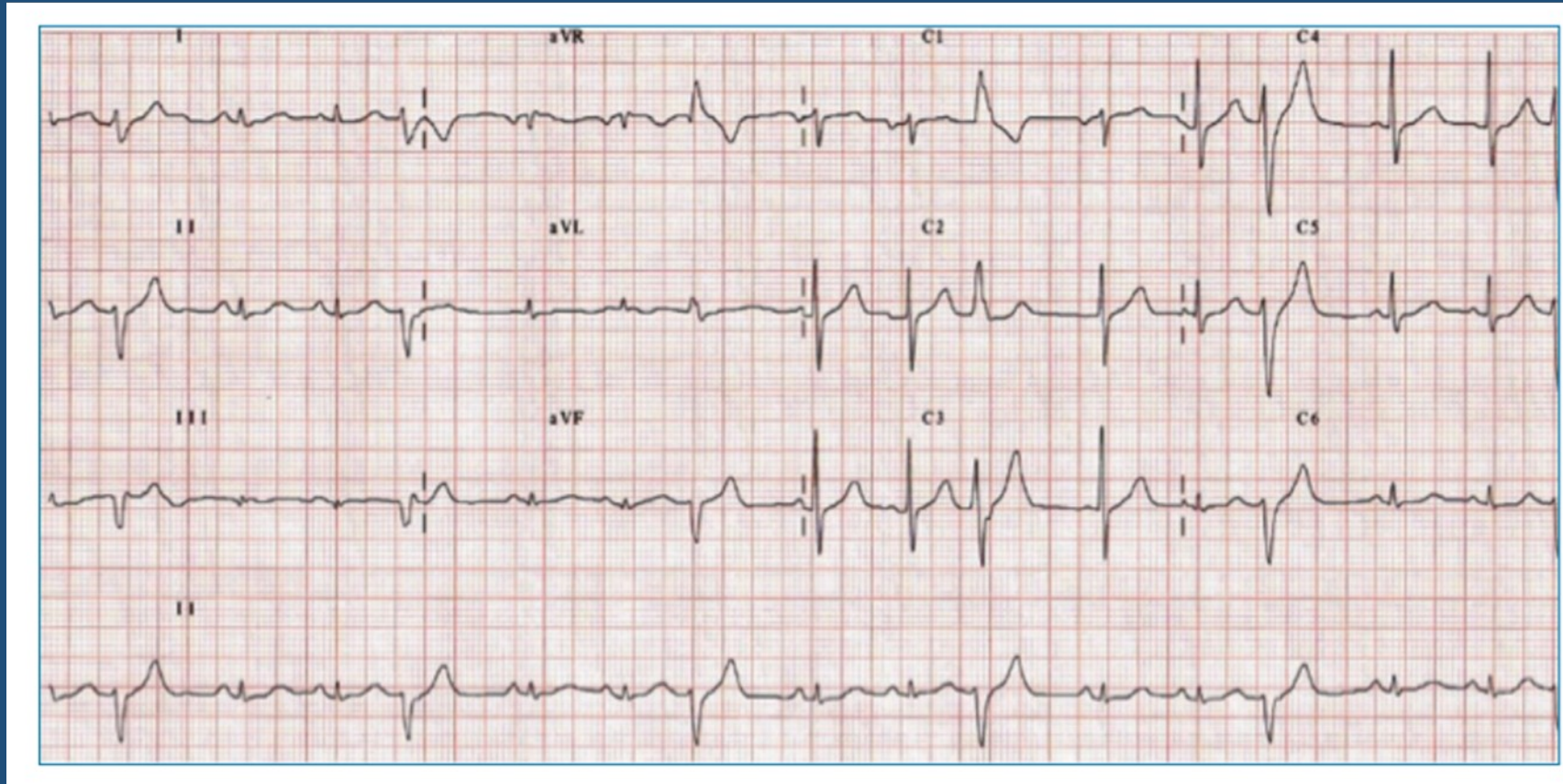
Eje negativo inferior  
→ QRS negativo en  
II, III y aVF





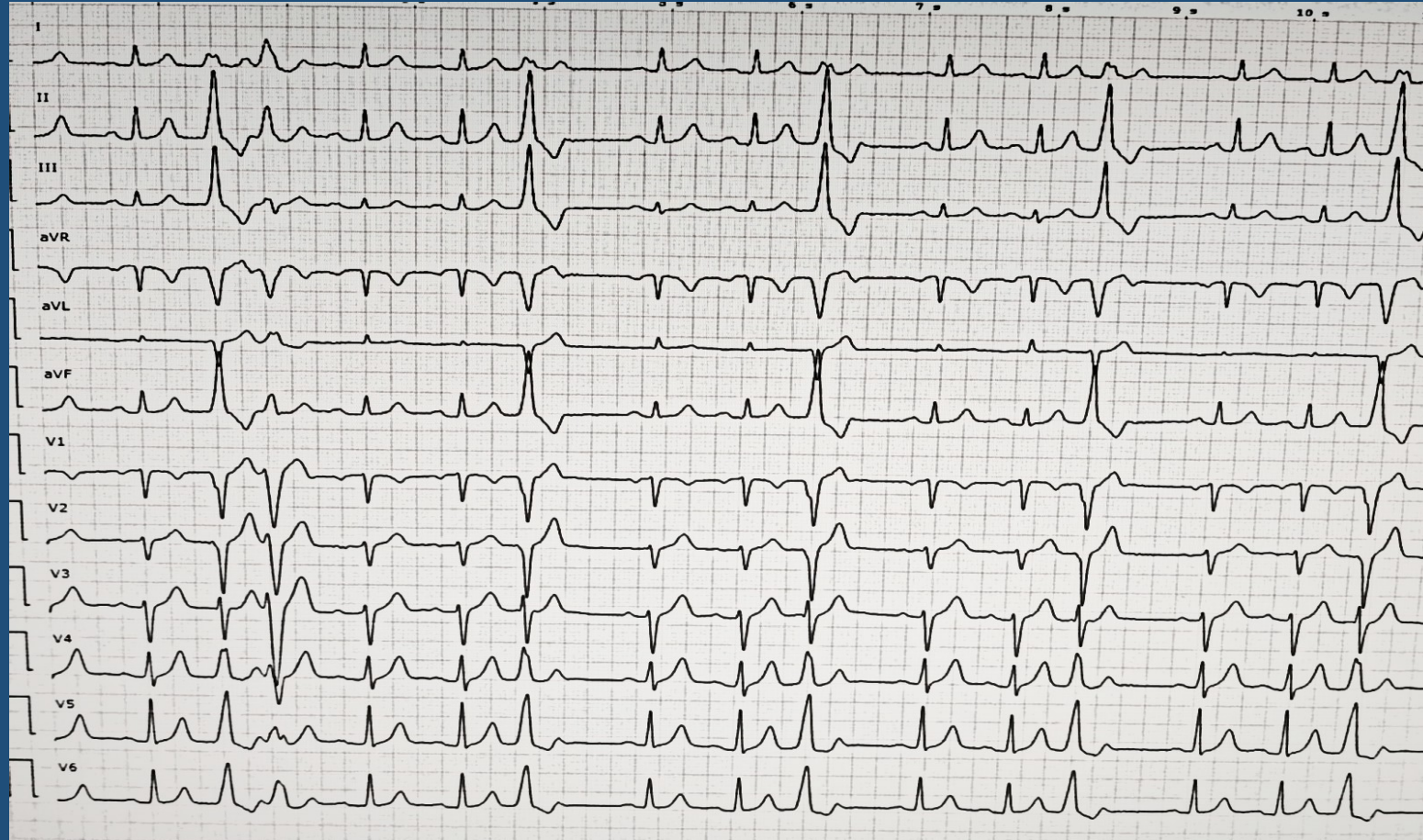
# EJEMPLOS

*Electrocardiograma para el clínico*



Trigeminismo ventricular. Morfología de BRD (foco en VI) y eje superior (EV con QRS negativo en derivaciones inferiores II, III y aVF)

# EJEMPLOS



Trigeminismo ventricular. Morfología de BRI (foco en VD) y eje inferior (EV con QRS positivo en derivaciones inferiores II, III y aVF)